

MediaTouch per Moodle

Andrea Bicciole - a.bicciole@mediatouch.it



www.mediatouch.it

Qualcosa su di noi

- > MediaTouch è una *Learning Company* italiana con **20 anni di esperienza**
- > E' da sempre specializzata verticalmente nella **formazione con le tecnologie**
- > Offre servizi a 360° in questo settore lavorando **per progetto**, in modo personalizzato a partire da un catalogo di soluzioni standard
- > E' Partner per l'Italia di due delle migliori piattaforme open source a livello mondiale: **Moodle** e **Totara**



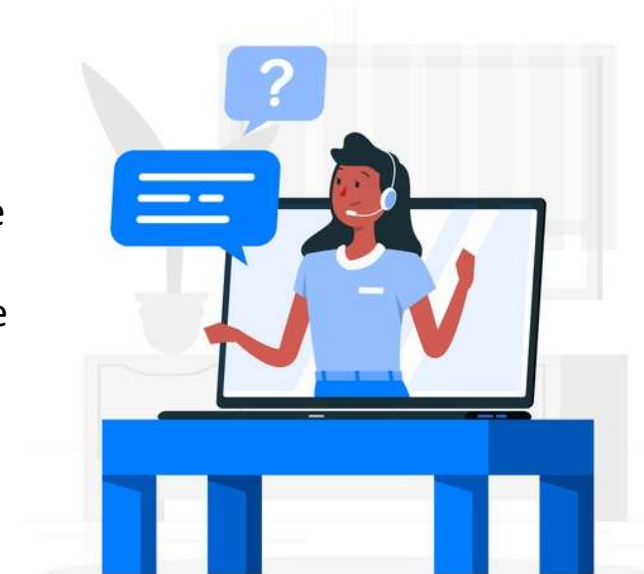
La nostra storia con Moodle

- > MediaTouch è **Moodle Certified Services Provider** dal 2004
- > Attualmente è **il più antico** Partner Moodle esistente al mondo
- > E' da sempre l'**unico** Moodle Partner in **Italia**
- > E' il **traduttore** ufficiale di Moodle in Italiano
- > Da maggio 2020 è stata certificata da Moodle come **Partner Premium**
- > E' abilitata a proporre servizi su **Moodle Workplace**



I nostri principali Servizi

- > I nostri servizi si basano su **full managed e-learning platform** in modalità **SaaS**: offriamo piattaforme dedicate, supportata e personalizzate con una vasta gamma di servizi quali:
 - > **Integrazioni, personalizzazioni e sviluppi ad hoc**
 - > **Help desk** utente di primo e secondo livello
 - > **Formazione** e supporto didattico e metodologico alla conduzione
 - > **Realizzazione di corsi e-learning** a partire dai materiali del cliente



Le soluzioni SaaS

- > Dopo una lunga esperienza abbiamo potuto constatare che il SaaS è la soluzione che ci consente di fornire **il miglior servizio** ai nostri clienti **al miglior prezzo possibile**
- > Le nostre **infrastrutture** a norma **GDPR** sono:
 - > In Italia
 - > In Irlanda
 - > In Germania
- > Tutte le infrastrutture, pur se con caratteristiche diverse, sono stati **progettate ed ottimizzate per fornire servizi su Moodle** con elevata affidabilità e scalabilità



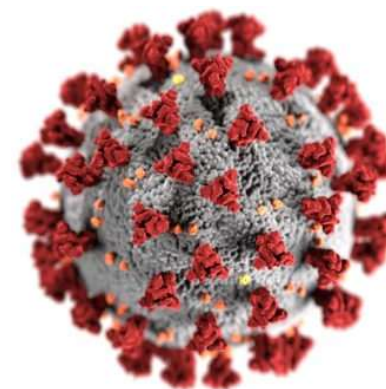
Alcuni esempi di Soluzioni - ECM

- > Tra le diverse soluzioni messe a punto in questi anni per settori specifici un esempio è quello per l'ECM
- > I nostri servizi si adattano a realtà pubbliche (ASL, ospedali, enti) e private (aziende farmaceutiche) che abbiano esigenza di erogare corsi anche certificabili ai fini ECM, secondo i disposti AGENAS
- > Un caso particolarmente interessante, visto il particolare momento storico che siamo vivendo, è quello dell'Istituto Superiore di Sanità



Il caso Istituto Superiore di Sanità

- > A seguito dell'emergenza COVID19 l'istituto si è a sua volta trovato, come molte altre realtà, in una situazione particolarmente critica dovendo garantire formazione relativa al SARS-CoV-2 per l'intero personale sanitario nazionale
- > La piattaforma ISS è passata, in poche settimane da decine di migliaia di utenti a centinaia di migliaia.



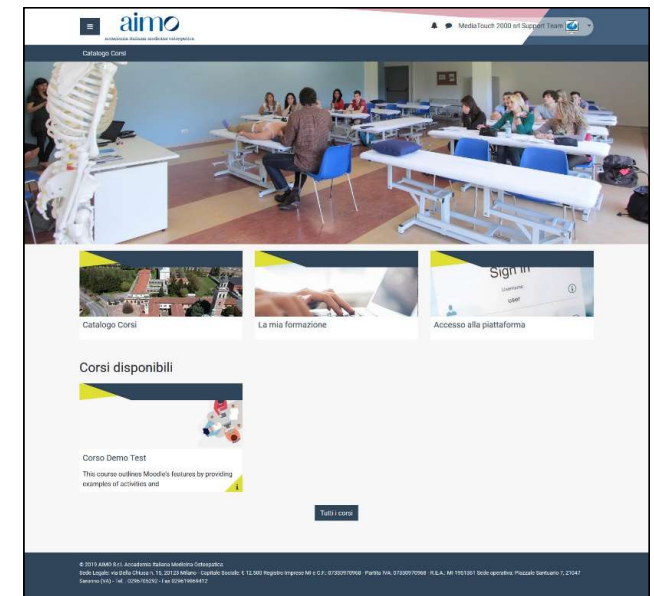
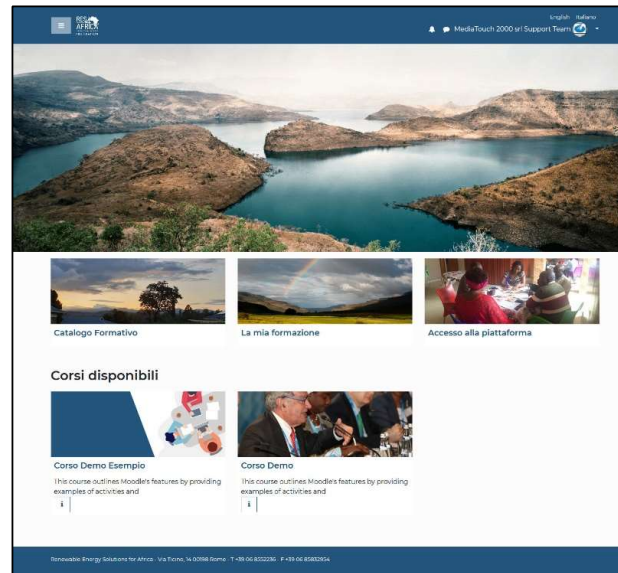
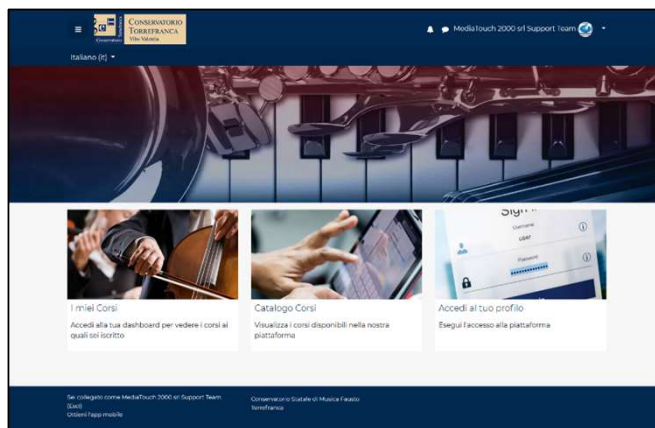
Il caso Food and Agriculture Organizations

- > La partnership strategica e consolidata con il Food and Agriculture Organization ci ha consentito di realizzare un interessante progetto, candidato ai Moodle Awards 2020
- > La sfida è stata creare una e-learning Academy multilingua aperta a tutto il mondo, volta a formare sulle tematiche del cibo, della nutrizione e della gestione sostenibile delle risorse naturali



Non solo «big»

- > I servizi MediaTouch, tuttavia, non si indirizzano unicamente a realtà molto grandi ma sono utilizzati con successo da centinaia di **realtà di piccole e medie dimensioni** che possono fruire delle stesse infrastrutture e degli stessi livelli di servizio



Moodle Workplace

- > Con WorkPlace Moodle è entrata a pieno titolo nel mondo enterprise
- > MediaTouch ha fatto parte del Product Advisory Group per la realizzazione di Moodle WorkPlace
- > MWP è un prodotto «continuous deployment» che, grazie ai Partner, viene continuamente migliorato ed implementato con nuove funzionalità, con una importante ricaduta su Moodle Community



Arrivederci nel nostro stand virtuale!

GRAZIE PER L'ATTENZIONE