



Amanote

Educational technologies

Coinvolgete i vostri studenti nella didattica a distanza

Appunti interattivi, classi blended e
capovolte



Le Sfide

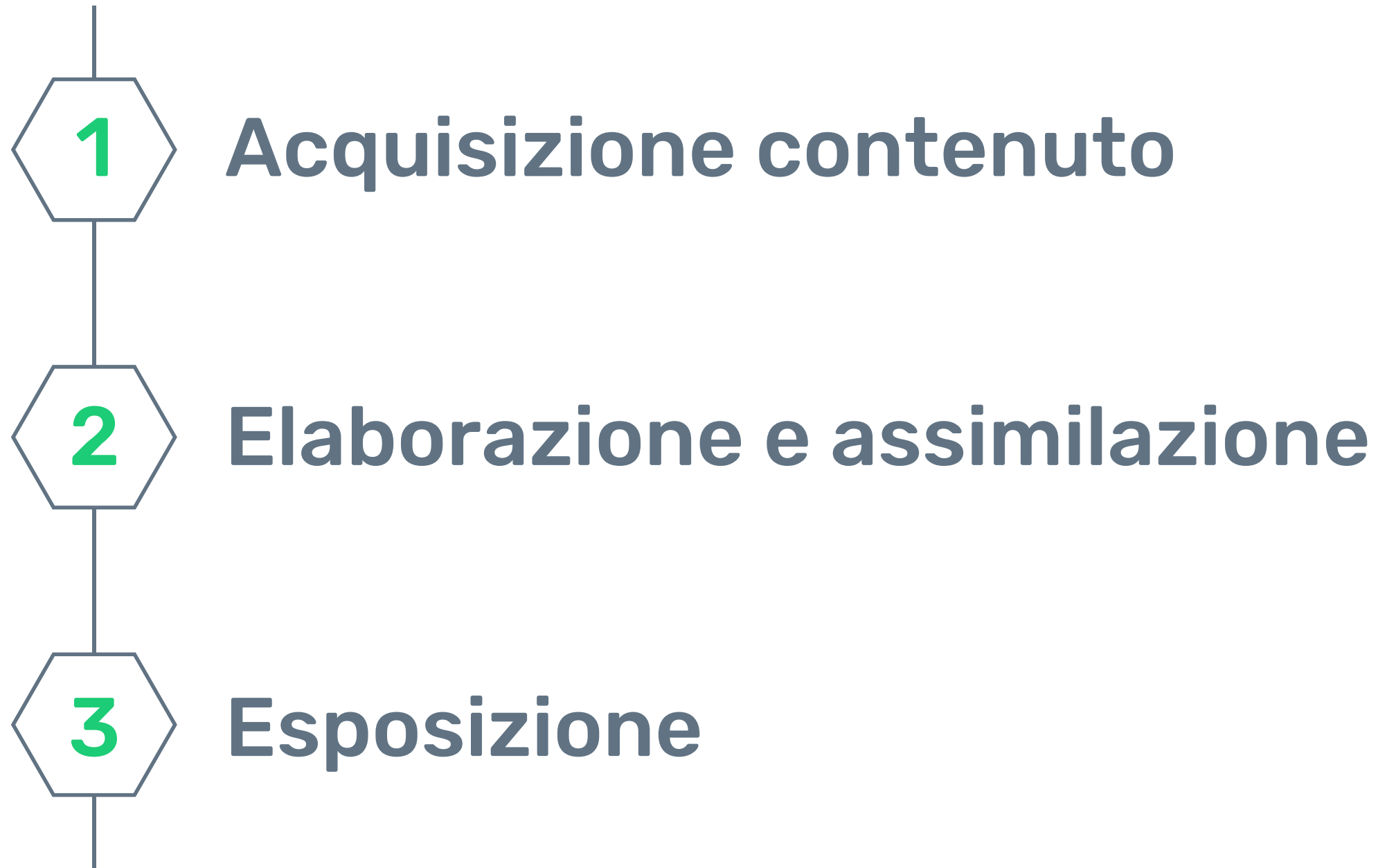


**Coinvolgere gli
studenti**



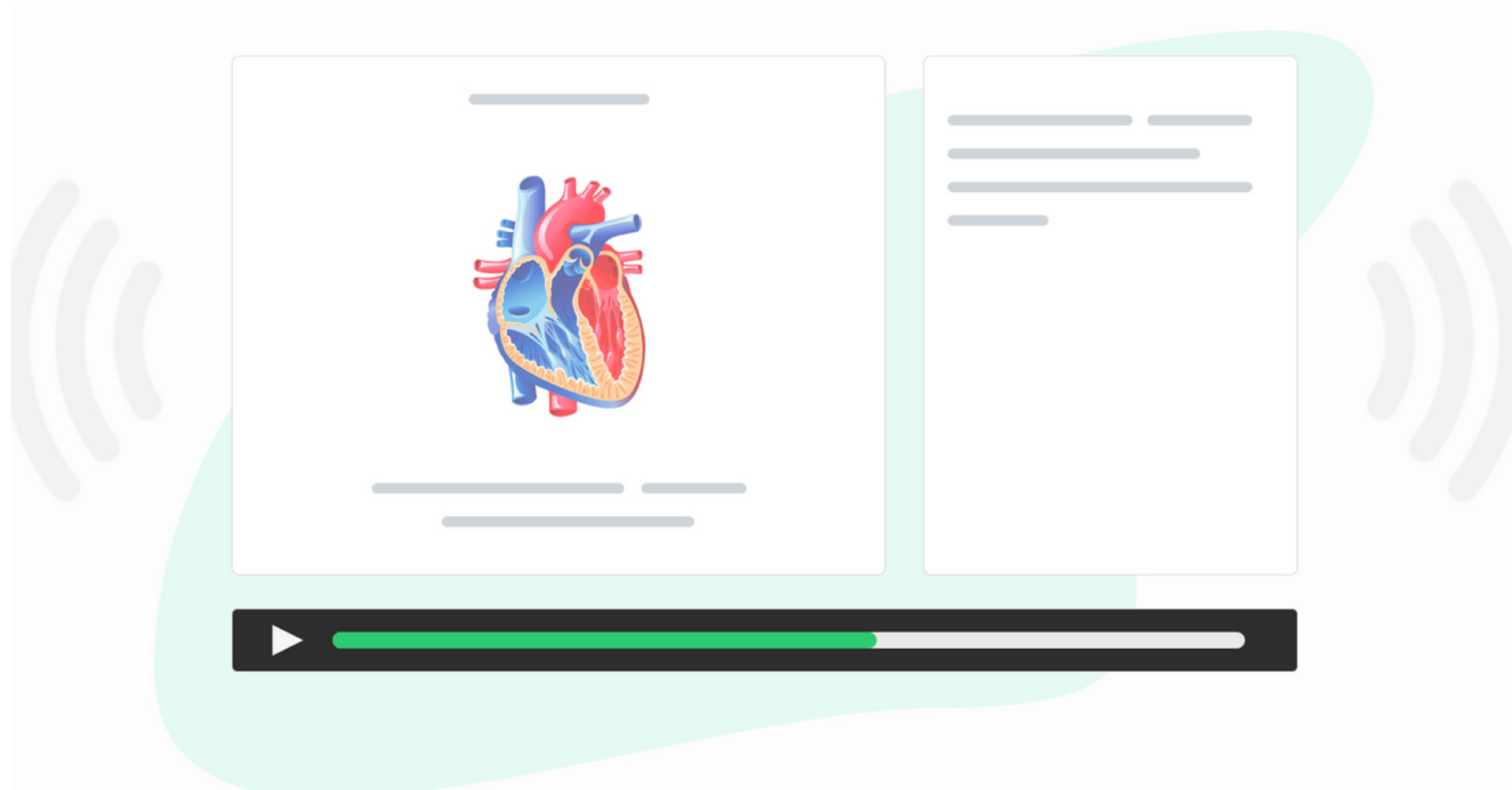
**Tenere alto il loro
rendimento**

La didattica: 3 FASI



Amanote Podcast

Amanote aumenta la produttività grazie al sistema di Podcast intelligente



Casi d'uso

Remote Learning

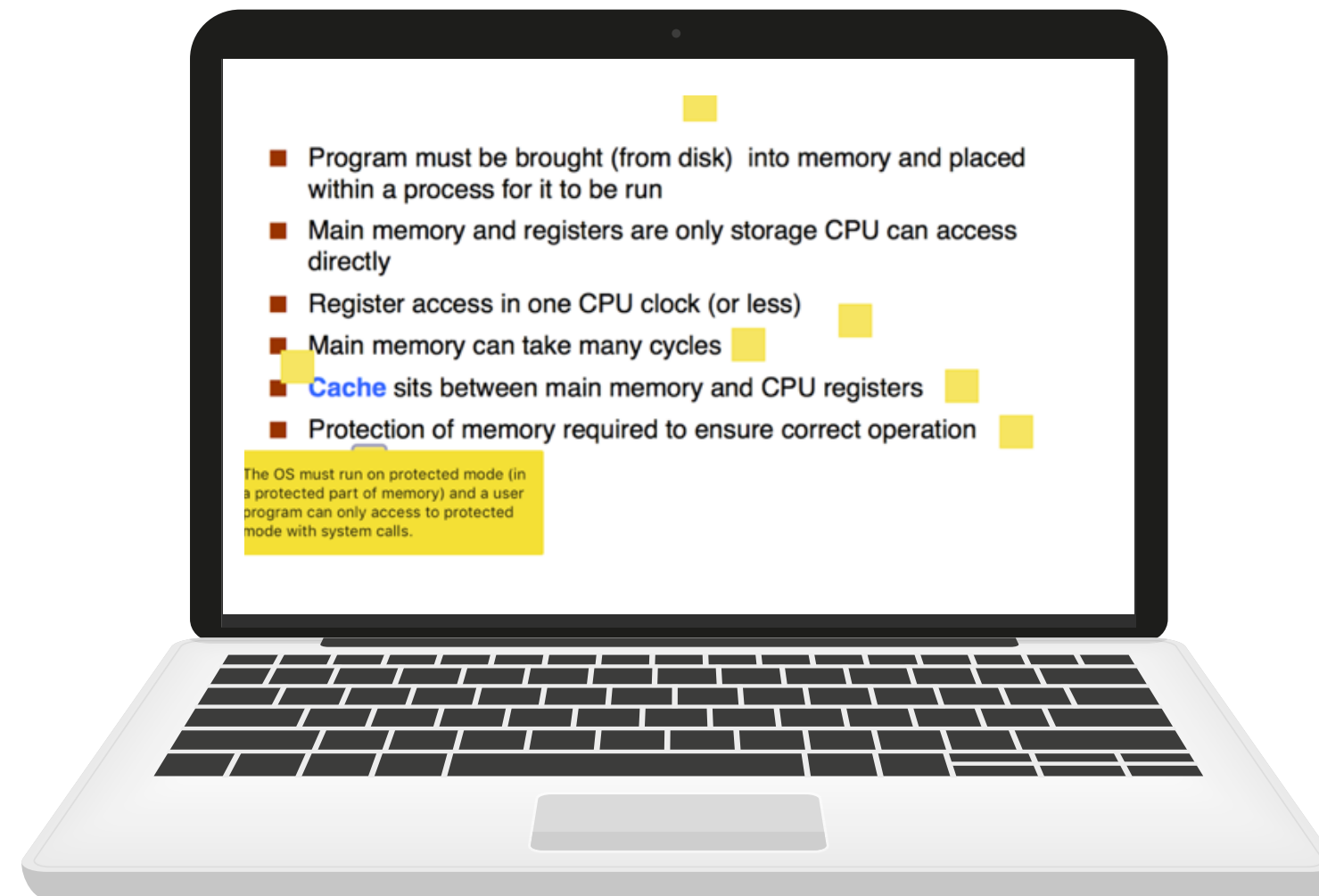
DSA

E-learning

In aula

**Flipped
Classroom**

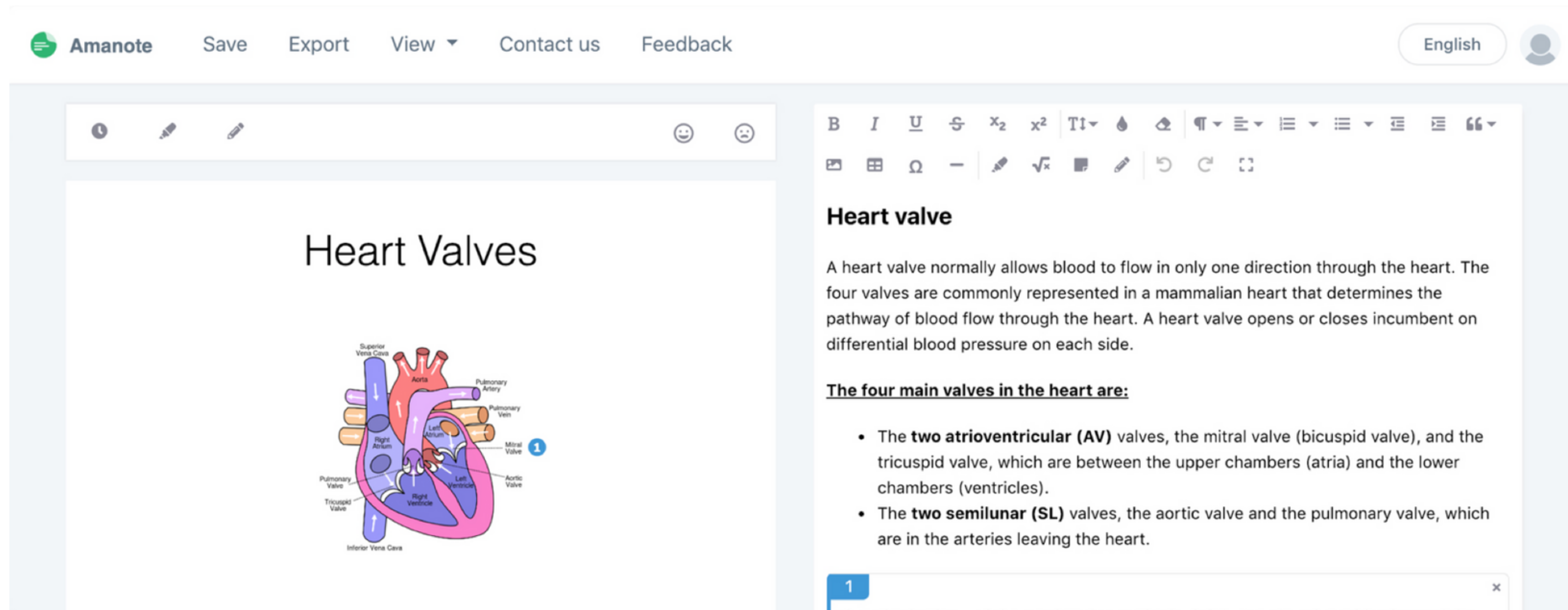
Materiale didattico e appunti



Per quanto riguarda l'acquisizione del contenuto e la sua elaborazione è fondamentale fornire allo studente tool utili al suo coinvolgimento e organizzazione

Appunti sul materiale didattico

Appunti chiari e strutturati accanto e sulle slide o sulle pagine della dispensa fornite dal docente.



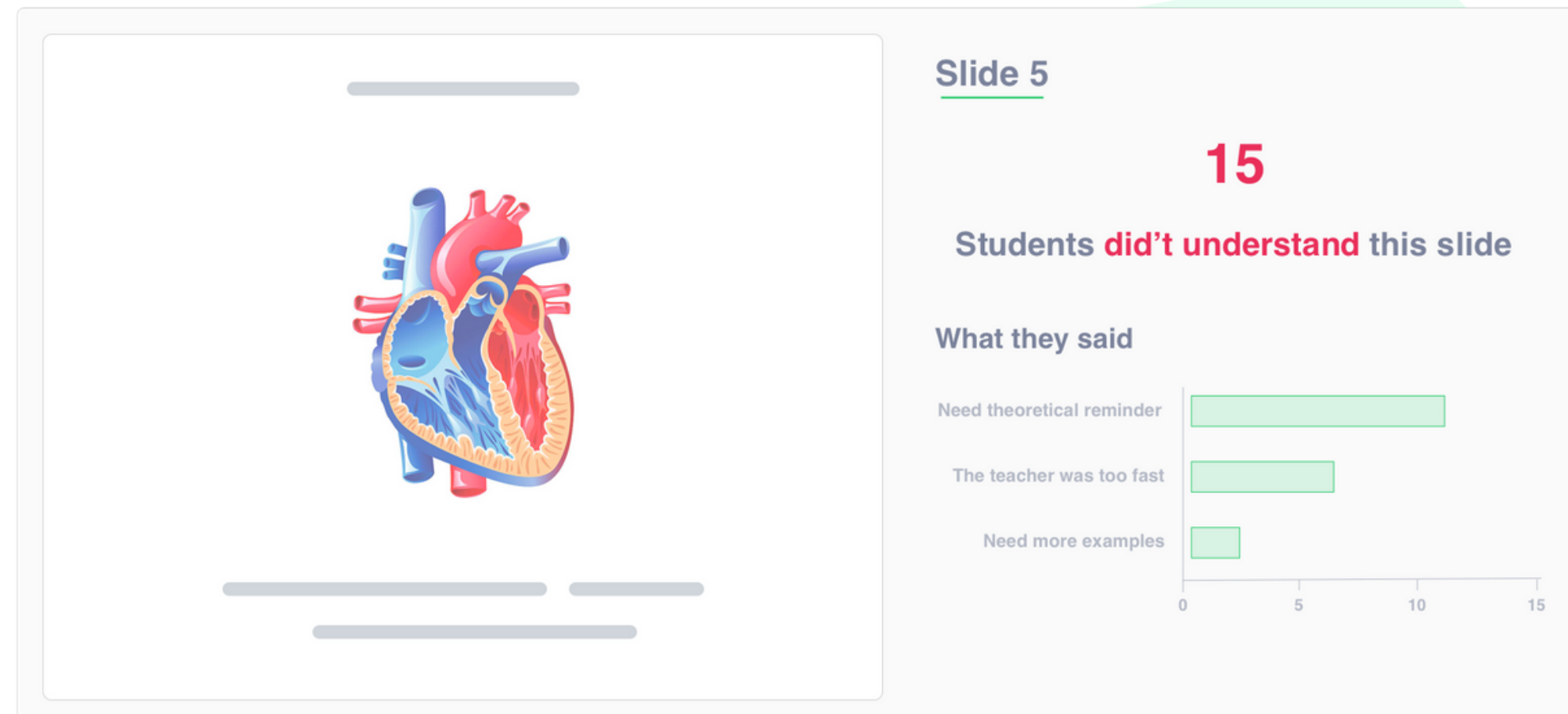
The screenshot displays the Amanote application interface. At the top, there is a navigation bar with the Amanote logo, 'Save', 'Export', 'View', 'Contact us', and 'Feedback' options. A language selector is set to 'English'. Below the navigation bar is a toolbar with icons for undo, redo, and other editing functions. The main content area is divided into two sections. On the left, there is a slide titled 'Heart Valves' featuring a detailed anatomical diagram of the heart. The diagram labels the Superior Vena Cava, Inferior Vena Cava, Right Atrium, Right Ventricle, Left Atrium, Left Ventricle, Aorta, Pulmonary Artery, Pulmonary Vein, Tricuspid Valve, Pulmonary Valve, and Aortic Valve. A blue circle with the number '1' is placed near the Mitral Valve. On the right, there is a text editor with a rich text toolbar. The text in the editor reads: **Heart valve**
A heart valve normally allows blood to flow in only one direction through the heart. The four valves are commonly represented in a mammalian heart that determines the pathway of blood flow through the heart. A heart valve opens or closes incumbent on differential blood pressure on each side.
The four main valves in the heart are:

- The **two atrioventricular (AV)** valves, the mitral valve (bicuspid valve), and the tricuspid valve, which are between the upper chambers (atria) and the lower chambers (ventricles).
- The **two semilunar (SL)** valves, the aortic valve and the pulmonary valve, which are in the arteries leaving the heart.

At the bottom of the text editor, there is a small blue box with the number '1' and a close button 'x'.

Statistiche e Feedback

Il docente puo vedere i feedback relativi alle singole slide e ad ogni lezione.



I Benefici



Il docente individua rapidamente passaggi problematici del corso



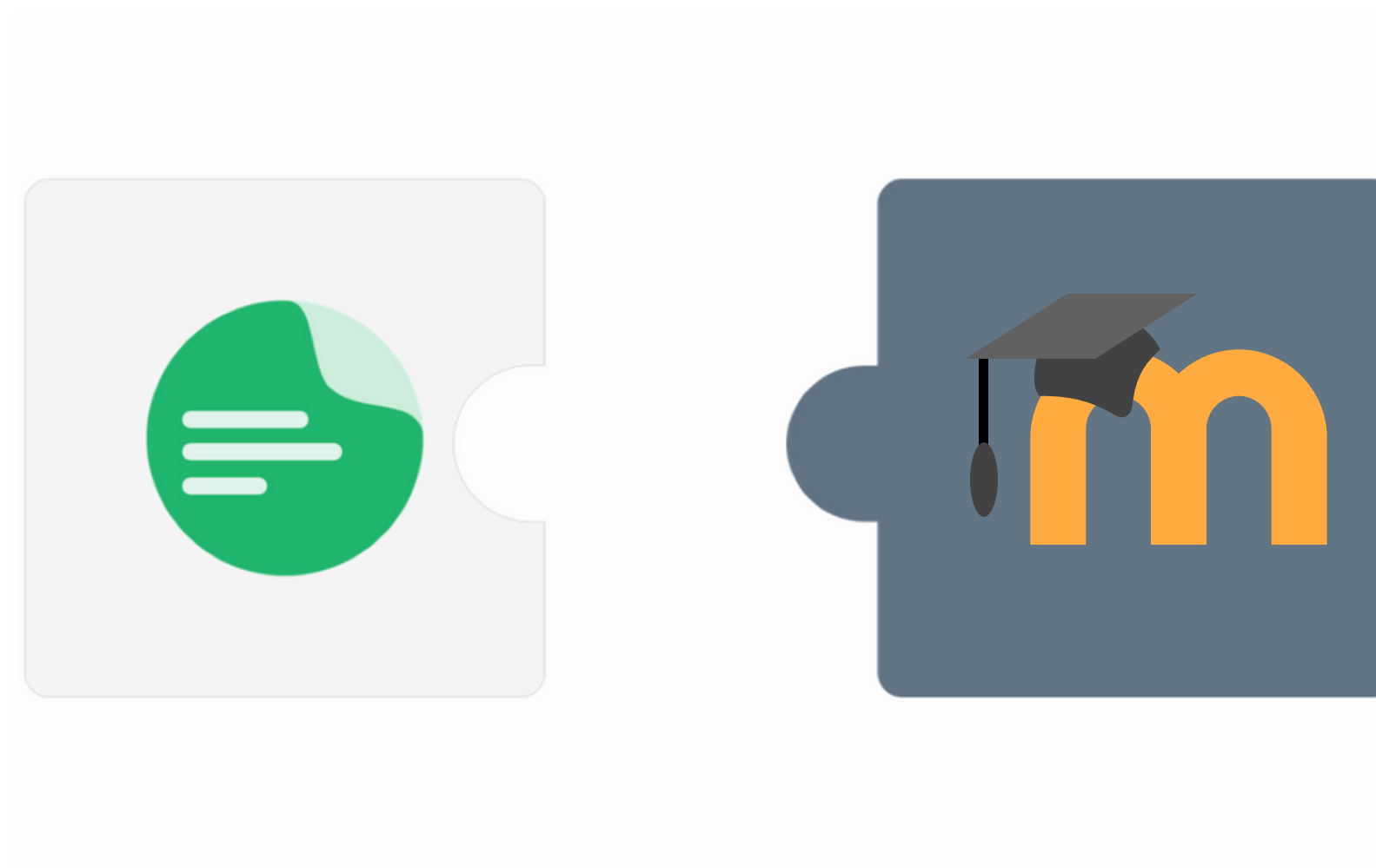
Il corso può essere rapidamente migliorato



Migliori risultati degli studenti agli esami

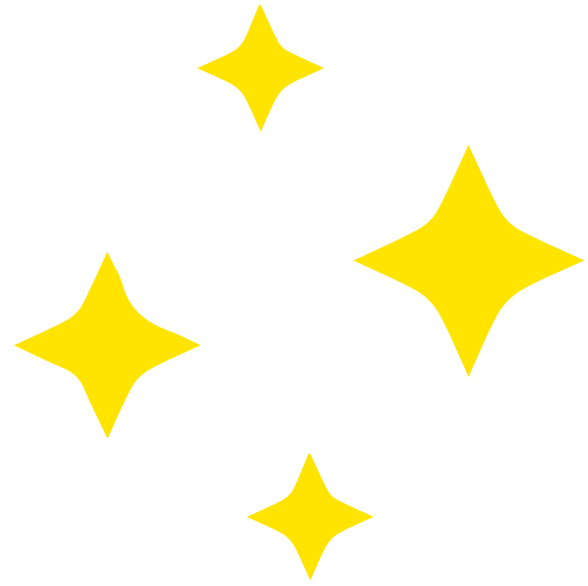
Amanote **Plugin Moodle**

Integrazione **rapida** con il nostro plugin.
Uso **intuitivo** e **virale** da parte degli studenti.

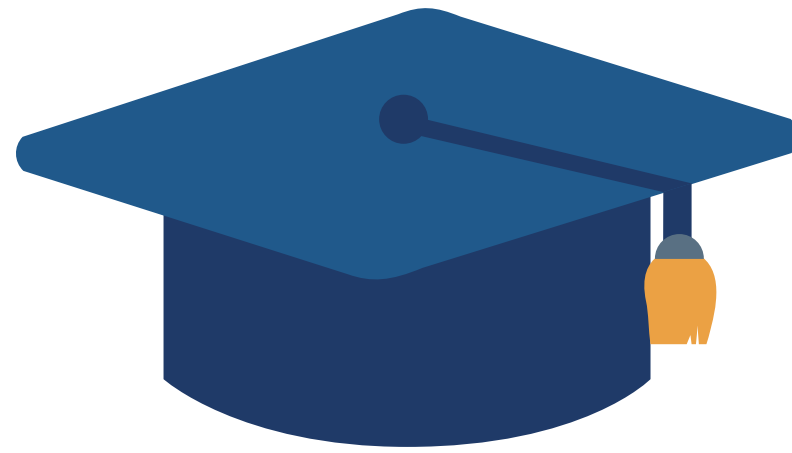


moodle@amanote.com

Benefici e vantaggi di Amanote



Migliore organizzazione e maggior coinvolgimento



Qualità dell'apprendimento



Risparmio di tempo

Soluzione **rispettosa** **dell'ambiente**



Il successo di Amanote

Più di 150.000 studenti.

I NOSTRI PARTNER



Promozione Moodle Moot 2020

Test gratuito fino al 31 Gennaio 2021

- Installare plugin prima del 15 Dicembre
- Inviare url del Moodle a antonello.dimuro@amanote.com
- Riceverete la chiavi di attivazione per Podcast
- Se entro il 31 Gennaio inviate l'ordine : 20% di sconto per il primo anno

antonello.dimuro@amanote.com

+39 333 4881 511

Caso d'uso:

Università di Genova



UNIVERSITÀ DEGLI STUDI
DI GENOVA

- 7.000 studenti usano Amanote

Sondaggio:

- 70% per prendere appunti online
- 30% per prendere appunti dopo la lezione
- 99% trovano Amanote utile allo studio

Valeria Folloni



UNIMORE
UNIVERSITÀ DEGLI STUDI DI
MODENA E REGGIO EMILIA

